

# 信州上諏訪温泉 諏訪別邸 朱白 (旧 双泉の宿 朱白) 改装および2025年 営業のご案内



## ■ 改装のご案内

① 客室

② 食事会場

## ■ 屋号変更のご案内



## 改装のポイント

- 湖面客室に温泉露天風呂を新設(レイクビュー6室)
- 湖面客室の広さを従来の倍に拡張
- 和室をベッド化(9室)
- 食事会場を一新 ライブキッチン新設
- ロビーを一新 ラウンジコーナー拡張
- 改装に伴い屋号を一新

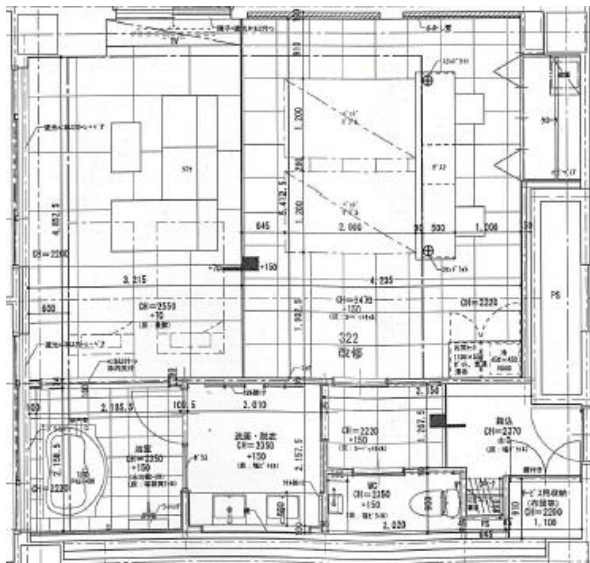
# ■ 改装のご案内 ① 客室

湖正面 露天風呂付（温泉）モダン和室（全6室）

広さ：64㎡ 宿泊人数：2名～4名（2ベッド）

2室から1室に変更し、諏訪湖を眺めながら露天風呂に入れ、好きな時間に好きなだけ露天風呂を利用できる贅沢な時間を過ごすことができる客室です。

※3名様以上でのご利用の場合、ふとんでの対応とさせていただきます。



## ■ 改装のご案内 ① 客室

モダン和室（全9室）

広さ： 37㎡ 宿泊人数：2名（2ベッド）

従来の和室12畳から、2ベッドの和モダンツインに。

また、UBを廃止し、シャワーブースに変更。

床は、畳を使用しており、利便性と和を融合させた客室。



## ■ 改装のご案内 ① 客室

### ■ 客室一覧(客室数42室 ⇒ 35室)

客室名称 (仮)	部屋数	利用人数	仕様
湖正面 露天風呂付 (温泉) モダン和室	6	2名~4名	和洋室 (2ベッド)
露天風呂付 モダン和室	1	2名	和洋室 (2ベッド)
デラックスモダン和室 (59㎡)	3	2名~4名	和洋室 (2ベッド)
モダン和室 (37㎡)	9	2名	和室 (2ベッド)
和洋室 (10畳)	6	2名~6名	和洋室 (2ベッド)
和洋室 (6畳)	1	2名~4名	和洋室 (2ベッド)
スタンダード和室 (眺望無)	9	2~6名	和室

## ■ 改装のご案内 ② 食事会場

### 食事会場

従来3か所に別れていた食事会場をワンフロア型に変更。

どの席からも諏訪湖ビューをお楽しみいただけます。

湖面客室のお客様は専用個室で食事をお楽しみいただけます。

また、お食事の提供方法も変更し、出来立ての料理をオープンキッチンからご提供いたします。オープンキッチンでの料理人のパフォーマンスもお楽しみいただけます。

20名～50名でご利用いただける会場もご用意しておりますので、団体でのご利用いただけます。



## ■ 屋号変更のご案内

---

■ 2025年5月～ 新屋号

# 信州上諏訪温泉 諏訪別邸 朱白

日々の喧騒を忘れて自宅に居るような寛ぎを提供し、  
第二の我が家で過ごすような滞在にしていただく願いを込めて、  
二色（ふたいろ）の源泉を表す「朱白」はそのままに、  
2025年5月のリニューアルオープンを機に屋号変更することといたしました。